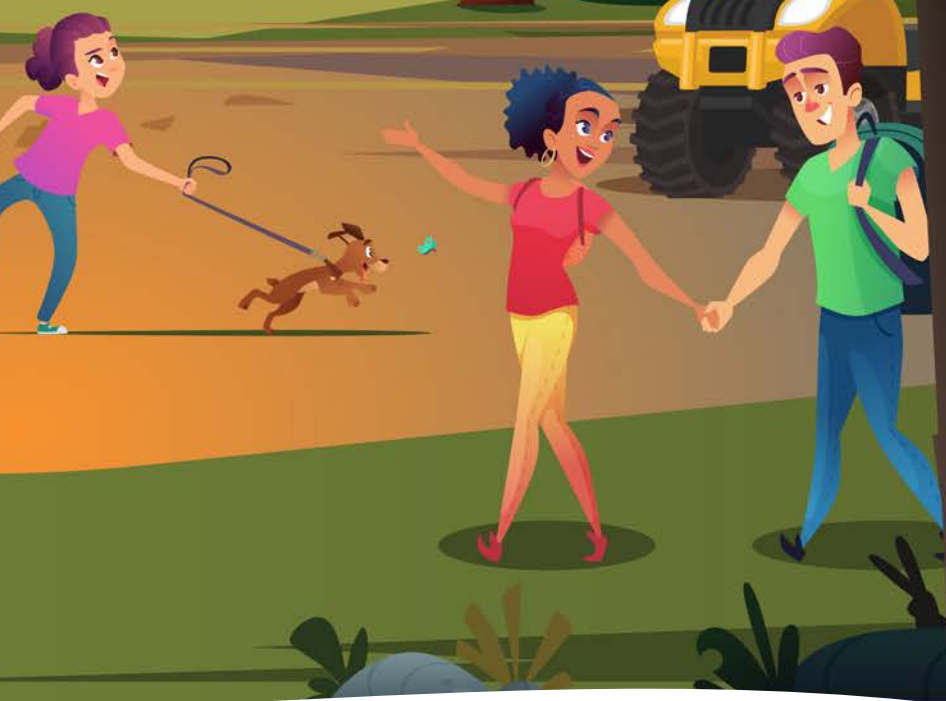


ESPÈCES ENVAHISSANT NOS PAYSAGES

Livre d'activités et de coloriage
Pour enfants de 6 à 12 ans



Canadian Council
on Invasive Species

Conseil Canadien des
Espèces Envahissantes

**Jouez
Nettoyez
Partez**

JouezNettoyezPartez.ca

Bienvenue à la rubrique **Espèces envahissant nos paysages!**

Cette ressource contient des activités permettant d'en savoir plus sur les espèces envahissantes, surtout celles qui nuisent à nos paysages. Tu trouveras aussi des mesures à prendre pour empêcher leur propagation, comme celles expliquées dans Jouez Nettoyez Partez.

Voici quelques définitions

Espèce indigène : Espèce qui existe à l'état naturel dans une région. Par exemple, une plante indigène est une plante qui a vécu et évolué pendant une longue période (des milliers d'années) à un endroit et qui fait partie de l'écosystème naturel.

Espèce non indigène mais non envahissante : Une espèce introduite n'est pas nécessairement envahissante. De nombreuses plantes ornementales, comme la rose et la tulipe, ne survivent pas en dehors des jardins. D'autres espèces introduites, comme la tomate et le blé, sont des ressources alimentaires bénéfiques.

Espèce envahissante : Espèce non indigène, nuisible pour l'économie ou l'environnement et qui peut se propager rapidement à d'autres zones.

Caractéristiques de l'espèce envahissante

L'espèce envahissante a quatre caractéristiques principales :

- ses graines sont nombreuses;
- ses graines se répandent facilement;
- elle s'établit et se répand rapidement sur un terrain vague;
- les maladies ou prédateurs naturels qui l'ont empêchée de se répandre au-delà de son milieu d'origine sont disparus.

Nous espérons que tu aimes t'informer sur les espèces envahissantes dans nos eaux!



Trouve l'envahisseur!

Relie par une ligne les espèces aquatiques envahissantes aux images correspondantes, en te servant des descriptions.

1 Alliaire officinale

Plante envahissante originaire d'Europe, à petites fleurs blanches et feuilles qui sentent l'ail et la moutarde lorsqu'on les écrase dans la main. Ses milliers de minuscules graines noires peuvent rester coincées dans la boue, s'accrocher à la semelle des chaussures et se propager à d'autres régions.



2 Bardane

Plante envahissante à grandes feuilles proches du sol, à grandes tiges portant des fleurs violettes. Les fleurs se transforment en broussins contenant des graines qui s'accrochent aux vêtements et au pelage des animaux et transportent des graines vers d'autres zones.



3 Chardon des champs

Plante envahissante à longue tige et à fleurs violettes, qui peut produire plus de 1 000 graines. Les graines ont des touffes de plumes qui les aident à glisser et à s'accrocher aux vêtements, à l'équipement et au pelage des animaux domestiques.



4 Impatiente glanduleuse

Plante envahissante pouvant atteindre 3 mètres de hauteur, à fleurs roses produisant près de 800 gousses de graines. Lorsque les gousses sont mûres, elles explosent et projettent leurs graines jusqu'à une distance de 7 mètres.



5 Tanaisie vulgaire

Plante atteignant environ 1 mètre de hauteur, dont les feuilles sont semblables à des fougères et produisent des fleurs jaunes qui ressemblent à des boutons. Cette plante peut produire jusqu'à 50 000 graines en une saison qui peuvent se répandre par les animaux domestiques, l'équipement et les véhicules.



Réponses : 1. Alliaire officinale (A) 2. Bardane (D) 3. Chardon des champs (E) 4. Impatiente glanduleuse (B) 5. Tanaisie vulgaire (C)

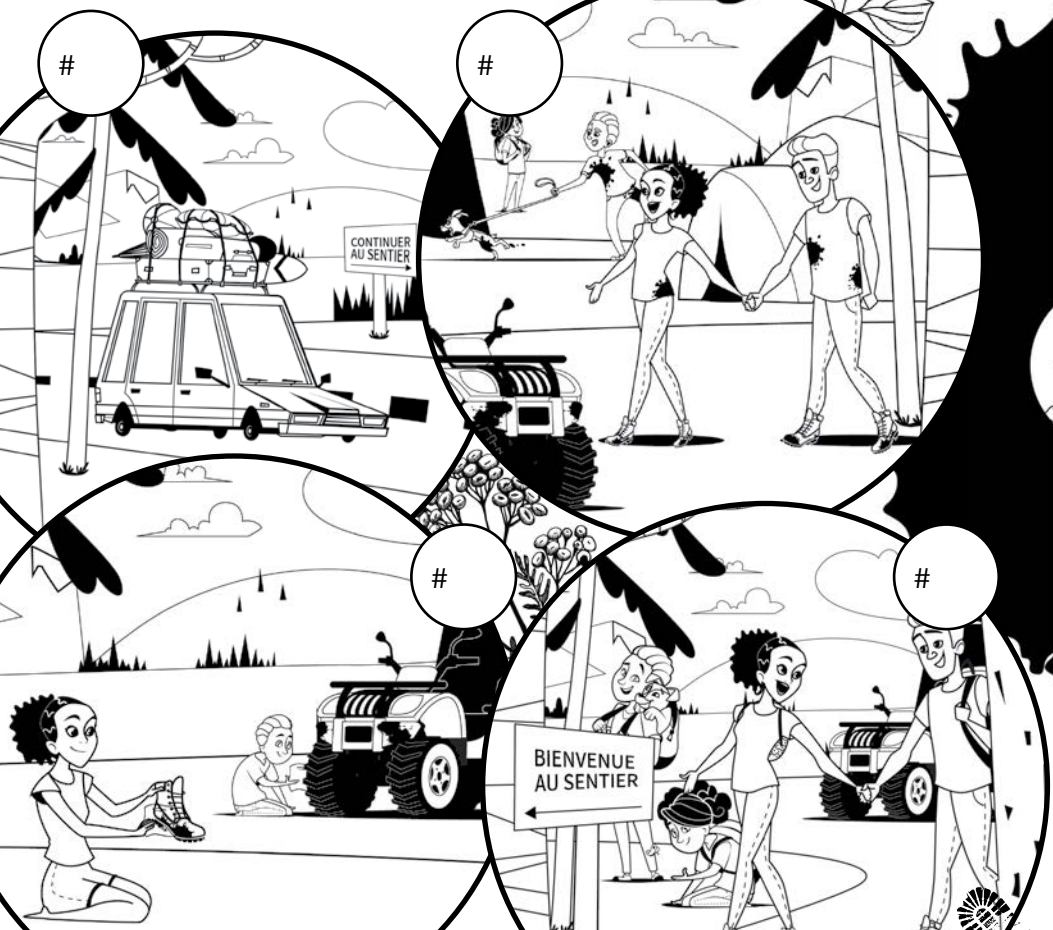
Jouez à Nettoyez Partez dans le désordre!

Les parties et les graines des plantes envahissantes collent aux vêtements, à l'équipement et aux animaux domestiques et se propagent ainsi à d'autres zones. Empêche la propagation en prenant les mesures suivantes :

1. **Commence votre aventure!**
2. **Jouez :** Profite du plein air!
3. **Nettoyez :** Avant de quitter, élimine les extraits de plante et la boue des vêtements, des chaussures, du véhicule, de l'équipement et des animaux domestiques.
4. **Partez :** Rentre chez toi et vis ta prochaine aventure avec de l'équipement propre!

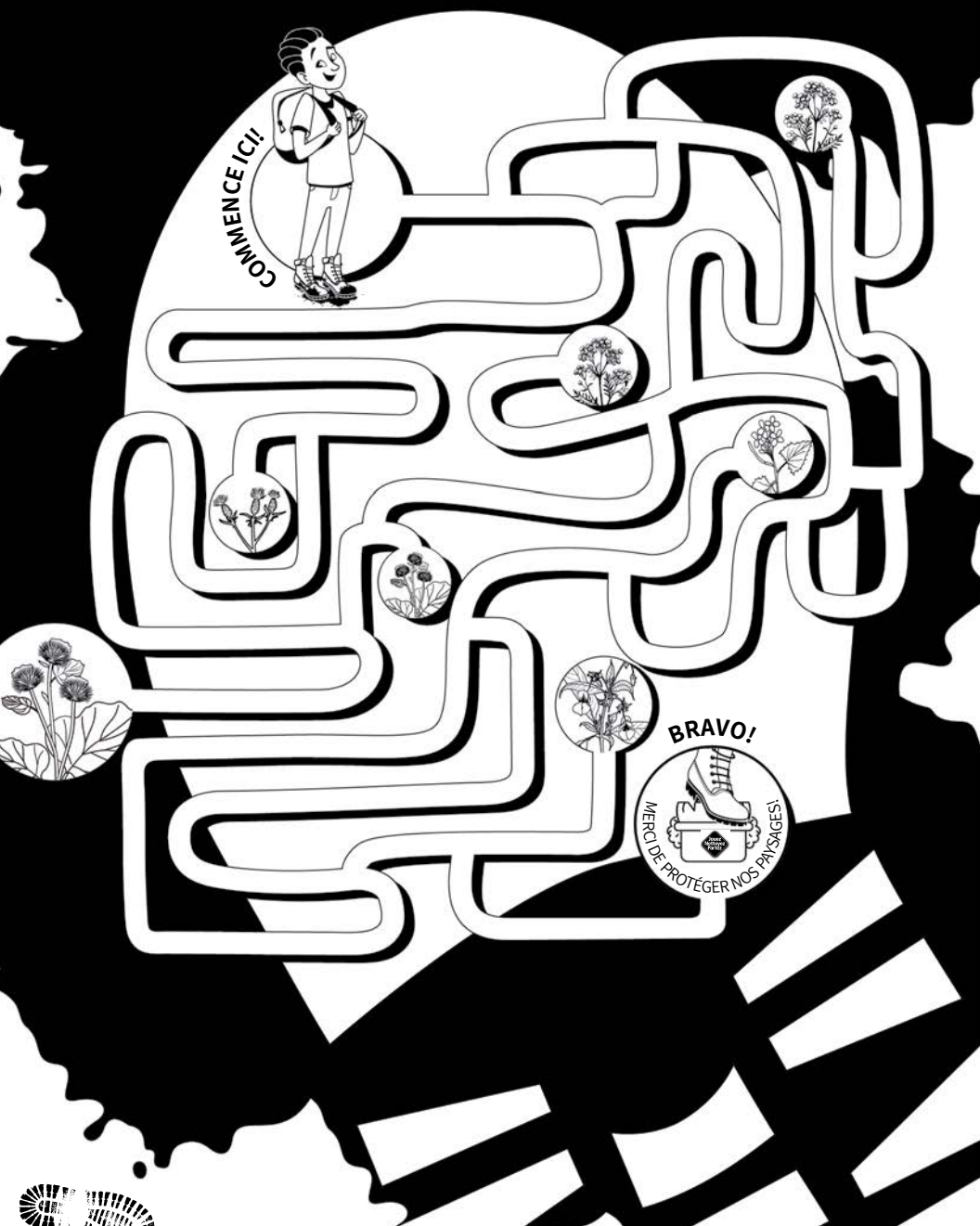
Directive

Mets les 4 scènes ci-dessous dans le bon ordre (1, 2, 3, 4) pour garder nos espaces naturels sains et exempts d'invasifs lorsqu'on profite du plein air!



Essuie-toi les pieds!

Attention! La boue accumulée sous les chaussures contient toutes sortes d'espèces envahissantes, de graines et de bestioles. Avec une brosse à chaussures, nettoie ton équipement et empêche les espèces envahissantes de se répandre là où tu t'aventureras la prochaine fois!



Identifier l'envahisseur

Trouve les 25 mots cachés dans le jeu de mots ci-dessous :



Liste de mots

Bardane

Impatiente
glanduleuse

Boue

Camping

Chardon des
champs

Chaussures

Dompte-venin
de Russie

Envahissants

Équipement de
plein air

Fourrure

Graines

Insectes

Jouez

Moutarde à l'ail

Nettoyez

Partez

Plantes

Pneus

Randonnée
pédestre

Sabots

Sac à dos

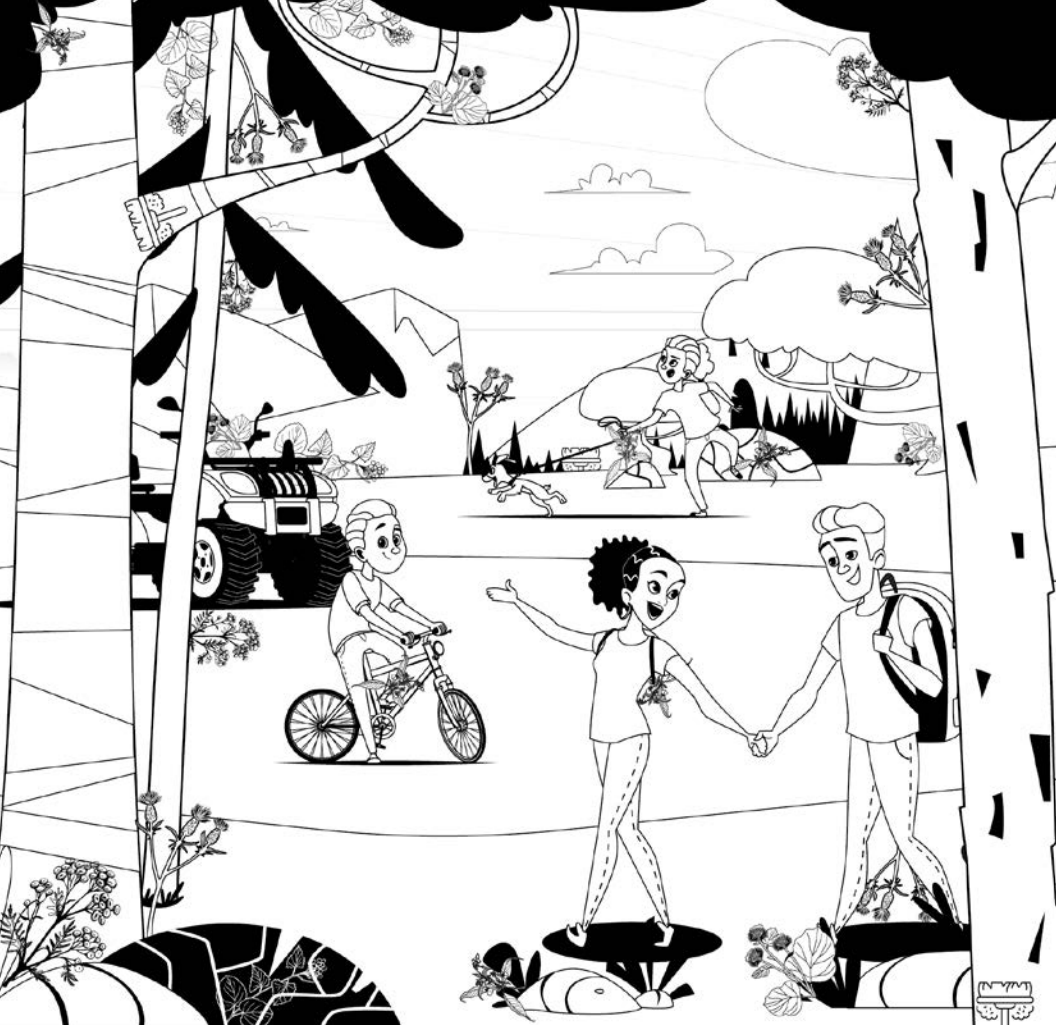
Sentier

Tanaisie vulgaire

Vélo

Vêtements





Trouve l'envahisseur!

Les plantes envahissantes et leurs graines peuvent être difficiles à repérer dans la nature – trouve celles qui sont cachées dans cette photo!

Lors de ta prochaine aventure, signale la présence d'espèces envahissantes à signalezlesenvahissantes.ca



5 chardons des champs



6 impatientes glanduleuses



4 alliaires officinales




4 boursins de bardane



4 tansaisies vulgaires

Trouvé en prime
3 brosses à bottes





Merci de protéger nos paysages! Pour en savoir plus et te mobiliser, visite le site Web à www.JouezNettoyezPartez.ca.

Le présent livre a été élaboré par le Conseil canadien sur les espèces envahissantes (CCEE) et l’Invasive Species Council of BC, division du CCEE, à l’automne 2021. Ce projet a été soutenu par la Fondation TD des amis de l’environnement.

Le CCEE est la voix nationale qui travaille à protéger le Canada contre les effets nuisibles des espèces envahissantes. Joins-toi à notre réseau à www.canadainvasives.ca/fr et signale la présence d’espèces envahissantes à www.signalezlesenvahissantes.ca



Fondation TD des amis de l’environnement



Canadian Council on Invasive Species Conseil Canadien des Espèces Envahissantes