



Insectes envahissants et migrants prioritaires à signaler **COLOMBIE-BRITANNIQUE**



Insectes à surveiller et à signaler par toute personne qui surveille, photographie et observe les insectes. Utilisez le code QR pour signaler toutes les observations, y compris les espèces **réglementées par l'Agence canadienne d'inspection des aliments (ACIA)**.



Fulgore tacheté, *Lycorma delicatula*

Hôtes : Ailante glanduleux, vigne, divers arbres (fruitiers) et arbustes

Pas présente au Canada

RÉGLEMENTÉ PAR L'ACIA



Longicorne étoilé, *Anoplophora glabripennis*

Hôtes : Arbres à feuilles caduques

Pas présente au Canada

RÉGLEMENTÉ PAR L'ACIA

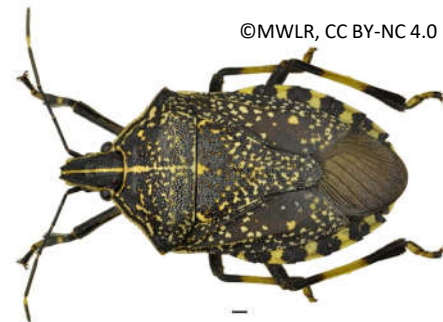


Frelon géant du Nord, *Vespa mandarinia*

Menace pour les abeilles indigènes et les ruches d'abeilles

Agressif avec piqûre douloureuse

Pas présente au Canada



Punaise à taches jaunes, *Erthesina fullo*

Hôtes : Fruits, légumes et plantes ornementales

Pas présente au Canada



Spongieuse, *Lymantria dispar*

Hôtes : Chêne, érable, hêtre, saule, pommier, prunier

Non établi en Colombie-Britannique

RÉGLEMENTÉE PAR L'ACIA



Scarabée japonais, *Popillia japonica*

Hôtes : Gazon, fruits, légumes, plantes ornementales

Répartition limitée en Colombie-Britannique : Lower Mainland seulement

RÉGLEMENTÉ PAR L'ACIA



Insectes envahissants et migrants prioritaires à signaler COLOMBIE-BRITANNIQUE



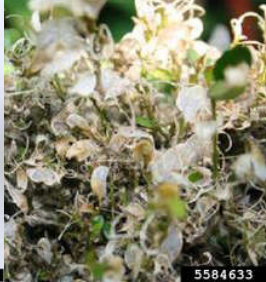
Insectes à surveiller et à signaler par toute personne qui surveille, photographie et observe les insectes. Utilisez le code QR pour signaler toutes les observations, y compris les espèces **réglementées par l'Agence canadienne d'inspection des aliments (ACIA)**.

Szabolcs Sáfián, University of West Hungary, Bugwood.org



5475424

Allison Morris, bugwood.org



5584633

Pyrale du buis, *Cydalima perspectalis*

Hôtes : Arbustes buis (*Buxus* spp.)

Pas présente en Colombie-Britannique

RÉGLEMENTÉE PAR L'ACIA

Pest and Diseases Image Library, Bugwood.org



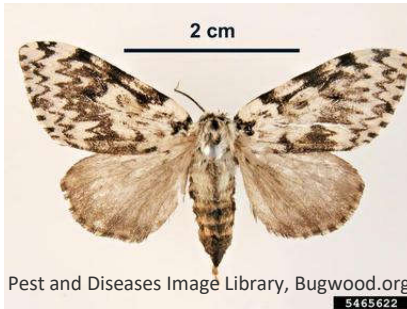
2 cm

5465545

Teigne de la soie sibérienne, *Dendrolimus sibiricus*

Hôtes : Conifères

Pas présente au Canada



2 cm

Pest and Diseases Image Library, Bugwood.org

5465622



Petr Kapitola, Central Institute for Supervising and Testing in Agriculture, bugwood.org

Nonne, *Lymantria monacha*

Hôtes : Principalement les conifères

Pas présente au Canada

RÉGLEMENTÉE PAR L'ACIA



Metin GULESCI, Leaf Tobacco, bugwood.org

5595347

Mineuse de la tomate, *Tuta (Phthorimaea) absoluta*

Hôtes : Tomates, autres solanacées

Pas présente au Canada / **RÉGLEMENTÉE PAR L'ACIA**



UGA1277095

David Mohn, Critters Page, bugwood.org



UGA1277076

Spongieuse rose, *Lymantria mathura*

Hôtes : Chêne, hêtre, arbres fruitiers

Pas présente au Canada

RÉGLEMENTÉE PAR L'ACIA

L'ACIA



Allison Morris, bugwood.org

Mouche européenne des cerises, *Rhagoletis cerasi*

Hôtes : Variétés de cerises et chèvrefeuille sauvage

Pas présente en Colombie-Britannique

RÉGLEMENTÉE PAR L'ACIA