



Insectes envahissants et migrants prioritaires à signaler **RÉGION DES PRAIRIES**



Insectes à surveiller et à signaler par toute personne qui surveille, photographie et observe les insectes. Utilisez le code QR pour signaler toutes les observations, y compris les espèces **réglementées par l'Agence canadienne d'inspection des aliments (ACIA)**.



Lawrence Barringer, Pennsylvania Dept. of Agriculture, bugwood.org

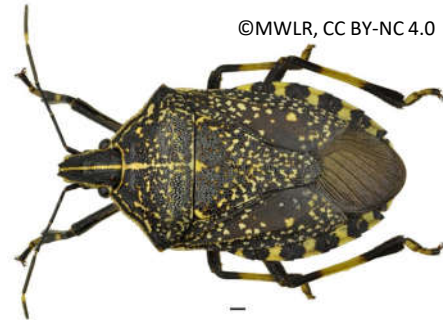
Bryan Brunet, AAC

Fulgore tacheté, *Lycorma delicatula*

Hôtes : Ailante glanduleux, vigne, divers arbres (fruitiers) et arbustes

Pas présente au Canada

RÉGLEMENTÉ PAR L'ACIA



©MWLR, CC BY-NC 4.0

Punaise à taches jaunes, *Erthesina fullo*

Hôtes : Fruits, légumes et plantes ornementales

Pas présente au Canada



Susan Ellis, bugwood.org

Punaise marbrée, *Halyomorpha halys*

Hôtes : Fruits, légumes, plantes ornementales

Pas présente en AB, SK, MB



Adam Sisson, University of Iowa, bugwood.org

Ver-gris occidental des haricots, *Striacosta albicosta*

Hôtes : Haricots secs, maïs, soja (faible préférence)

Pas présente/établi en AB, SK, MB



Karla Salp, Washington State Department of Agriculture, bugwood.org

Spongieuse, *Lymantria dispar*

Hôtes : Chêne, érable, hêtre, saule, pommier, prunier

Pas présente/établi en AB, SK, MB

RÉGLEMENTÉE PAR L'ACIA



Russ Ottens, bugwood.org

Légionnaire d'automne, *Spodoptera frugiperda*

Hôtes : Maïs, céréales, fourrages

Migrante dans l'ouest Canadien



Mark Dreiling, bugwood.org



Insectes envahissants et migrants prioritaires à signaler **RÉGION DES PRAIRIES**



Insectes à surveiller et à signaler par toute personne qui surveille, photographie et observe les insectes. Utilisez le code QR pour signaler toutes les observations, y compris les espèces **réglementées par l'Agence canadienne d'inspection des aliments (ACIA)**.



Klaus Bolte

Longicorne étoilé, *Anoplophora glabripennis*

Hôtes : Arbres à feuilles caduques
Pas présente au Canada
RÉGLEMENTÉ PAR L'ACIA



William Fountain, University of Kentucky, bugwood.org

USDA ARS photo unit, bugwood.org

Scarabée japonais, *Popillia japonica*

Hôtes : Gazon, fruits, légumes, plantes ornementales
Pas présente en AB, SK, MB
RÉGLEMENTÉ PAR L'ACIA



@Ressources naturelles Canada

Agrile du frêne, *Agrilus planipennis*

Hôtes : Espèces de frênes
Pas présente en AB, SK, détecté en MB
RÉGLEMENTÉ PAR L'ACIA



Olivia Dorn, AAC-Charlottetown

Laboratoire d'expertise et de diagnostic en phytoprotection - MAPAQ

Méliète des crucifères, *Brassicogethes viridescens*

Hôtes : Canola et plantes apparentées
Pas présente en AB, SK, MB



Karla Salp, WSDA, bugwood.org

5599782

Frelon géant du Nord, *Vespa mandarina*

Menace pour les abeilles indigènes et les ruches d'abeilles
Agressif avec piqûre douloureuse
Pas présente au Canada



Allison Morris, bugwood.org

Mouche européenne des cerises, *Rhagoletis cerasi*

Hôtes : Variétés de cerises et chèvrefeuille sauvage
Pas présente en AB, SK, MB/ **RÉGLEMENTÉE PAR L'ACIA**